



Продажа

коттедж 204.5 м² на участке 9.5 сот.

Николаевка,

Еврейская Аobl, Смидовичский р-н, поселок
Николаевка, ул Линейная

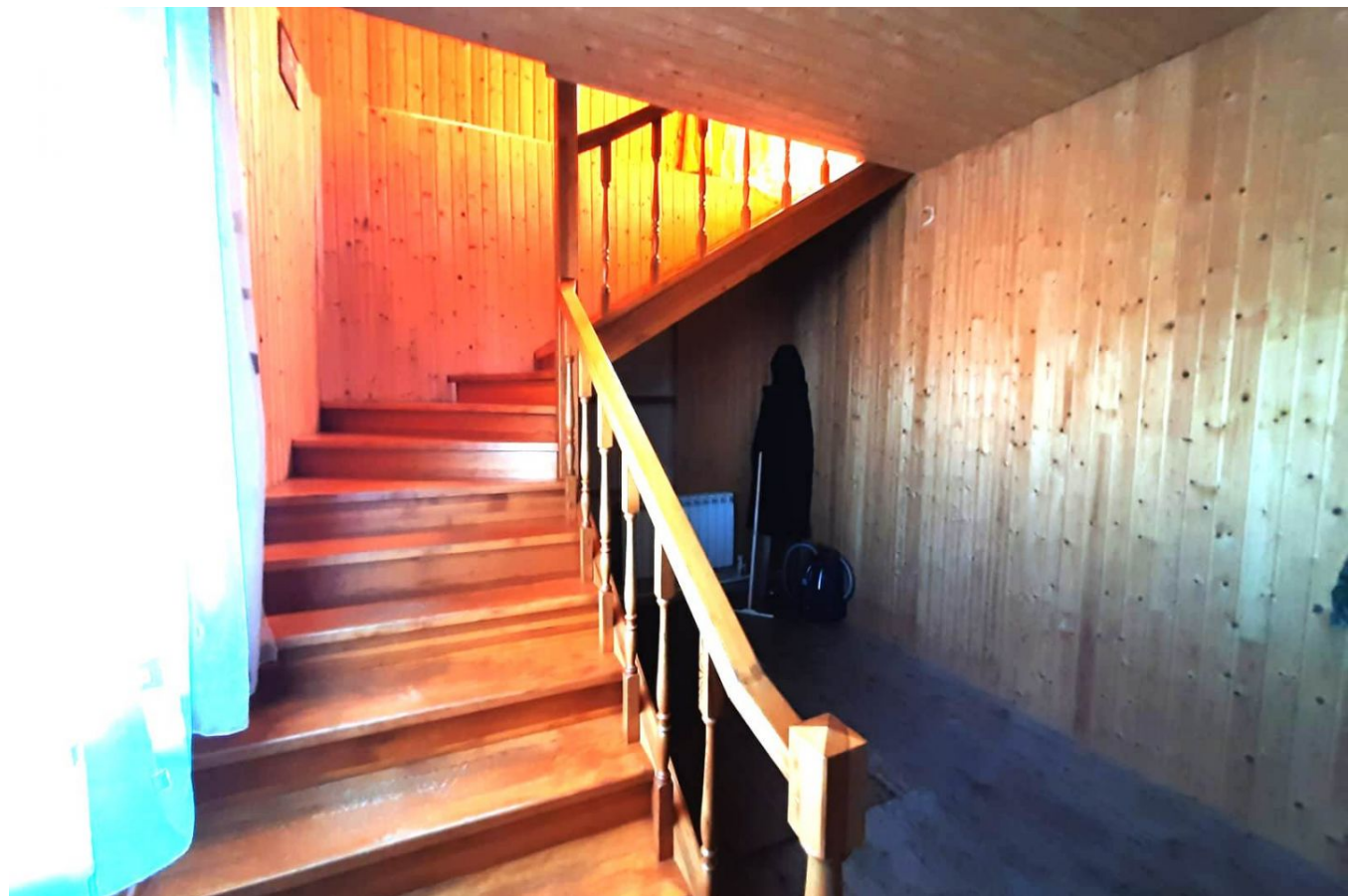
◆ ₹ 6 300 000



Коттедж в центре поселка

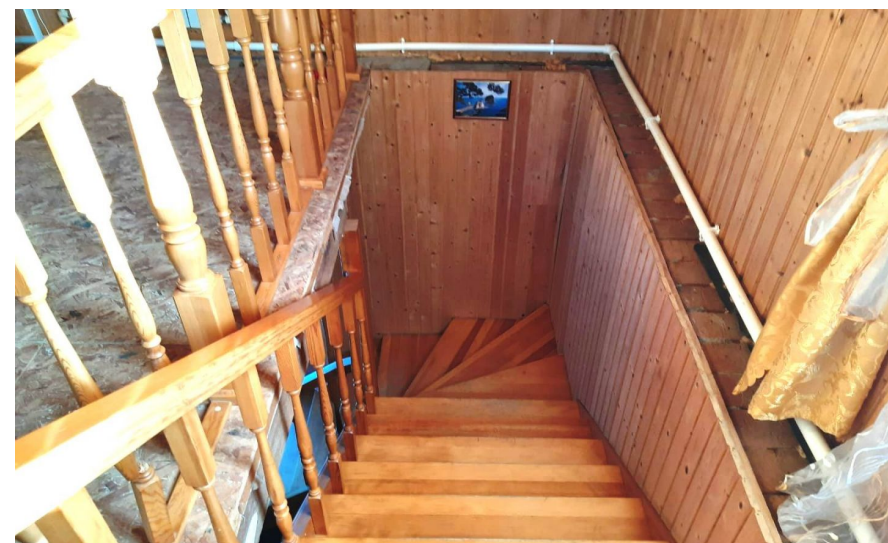
Продам двухэтажный дом в центре п. Николаевка, до Хабаровска 20 минут езды по федеральной трассе. Дом общей площадью 204,5 кв. м. 2012 года постройки. Дом стоит на бетонно-ленточном фундаменте на буронабивных сваях, глубиной заложения 2,7 метра. Первый этаж построен из туфоблока, второй - брусовой с наружным утеплением минватой. Обшит сайдингом, крыша металлочерепица. На первом этаже расположены: просторная кухня - 17 кв.м.; большая, солнечная гостиная - 36 кв.м.; совмещенный санузел с кафельной отделкой - 6,3 кв.м.; широкий коридор - 28 кв.м.; котельная с электрокотлом и котлом на твердом топливе. Стены на первом этаже оштукатурены, покрашены, отделка потолков евровагонка, полы дощатые, утепленные.

На второй этаж ведет деревянная лестница. Четыре просторные, солнечные комнаты мечта для многих. Стены и потолки отделаны экологичным и долговечным материалом - евровагонкой. Земельный участок 9,5 соток в собственности, отмежеван, находится в центре поселка в непотопляемой зоне. Ухожен, много плодово-ягодных насаждений. По периметру огорожен забором из профлиста. На территории закопано шамбо 12 кубов. Поселок Николаевка очень развитый, здесь есть все для комфортного проживания, вы не будете чувствовать себя оторванными от города. Две школы, дет.сады, музыкальная школа, больница, отделение скорой помощи, стационар, детская поликлиника, медицинский центр "Махаон", почта, отделение сбербанка, OZON, Wildberries, множество магазинов, в том числе "Ближкий", кружков и секций для детей. А какая здесь природа, свежий воздух, чистая вода, на реке Тунгуска вас ждет круглогодичная рыбалка. Достойное предложение, присмотритесь к нему. Звоните и договоримся о времени просмотра.





Тип объекта: **коттедж**
Общая площадь: **204.5 м²**
Количество этажей: **2**
Год постройки: **2012**
Тип участка: **ИЖС**
Душ: **В доме**



Тип дома: **блочный**
Площадь участка: **9.5 сот.**
Подвальное помещение: **Погреб**
Материал стен: **Брус**
Санузел: **в доме**
Удобства: **в доме**



